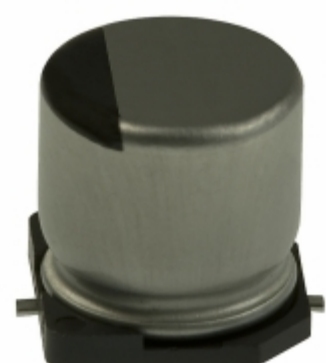


EEE-HA0J102AP



Obrázky jsou pouze orientační.
Podrobné informace o produktu naleznete v části Technické údaje produktu.

Koupit EEE-HA0J102AP s důvěrou od Component-World.HK, 1 rok záruka

Panasonic

Part Number: [EEE-HA0J102AP](#)

Výrobce: [Panasonic](#)

Popis: CAP ALUM 1000UF 20% 6.3V SMD

Datový list: [HA Series Type V, Suffix A](#)

[Aluminum Elect Caps, Part Number System](#)

RoHS Status: Bez olova / V souladu RoHS

Ship From: Hong Kong

Shipment Way: DHL/Fedex/TNT/UPS/EMS

[Request For Quotation](#)

PARAMETR PRODUKTU

| | | | |
|---------------------------------------|---|---|---|
| Part Number | EEE-HA0J102AP | Výrobce | Panasonic |
| Popis | CAP ALUM 1000UF 20% 6.3V SMD | Stav volného vedení / RoHS | Bez olova / V souladu RoHS |
| Dostupné množství | 295707 pcs | Datový list | HA Series Type V, Suffix A Aluminum Elect Caps, Part Number System |
| Kategorie | Kondenzátory | Napětí - Jmenovitá | 6.3V |
| Tolerance | ±20% | Povrchová montáž Land Velikost | 0.406" L x 0.406" W (10.30mm x 10.30mm) |
| Velikost / Rozměry | 0.394" Dia (10.00mm) | Série | HA |
| Ripple Current @ Low Frequency | 400mA @ 120Hz | Ripple Current @ Vysoká frekvence | 680mA @ 10kHz |
| hodnocení | AEC-Q200 | Polarizace | Polar |
| Obal | Tape & Reel (TR) | Paket / krabice | Radial, Can - SMD |
| Ostatní jména | EEEHA0J102AP PCE4646TR | Provozní teplota | -40°C ~ 105°C |
| Typ montáže | Surface Mount | Úroveň citlivosti na vlhkost (MSL) | 1 (Unlimited) |
| Výrobní standardní doba výroby | 19 Weeks | Životnost @ Temp. | 1000 Hrs @ 105°C |
| Rozestup vývodů | - | Stav volného vedení / RoHS | Lead free / RoHS Compliant |
| Výška - Sedící (Max) | 0.402" (10.20mm) | ESR (Equivalent Resistance Series) | - |
| Detailní popis | 1000µF 6.3V Aluminum Electrolytic Capacitors Radial, Can - SMD 1000 Hrs @ 105°C | kapacitní | 1000µF |
| Aplikace | Automotive | | |

Component-World.com je spolehlivý distributor elektronických součástek. Specializujeme se na všechny elektronické komponenty řady Panasonic. Máme 295707 kusy Panasonic EEE-HA0J102AP na skladě dostupných. Vyžádejte si citát z distributora součástí elektroniky na Component-World.com, náš prodejní tým vás bude kontaktovat do 24 hodin.

RFQ Email: info@Components-World.com

SOUVISEJÍCÍ PRODUKTY

| | | | |
|--|--|---|-----------------------|
| | Část#: EEE-HA0J102UP Popis: CAP ALUM 1000UF 20% 6.3V SMD | Výrobci: Panasonic | Dotaz |
| | Část#: EEE-FJ681XAP Popis: CAP ALUM 680UF 20% 6.3V SMD | Výrobci: Panasonic | Dotaz |
| | Část#: EEE-HA0J331AP Popis: CAP ALUM 330UF 20% 6.3V SMD | Výrobci: Panasonic Electronic Components | Dotaz |
| | Část#: EEE-HA0J331P Popis: CAP ALUM 330UF 20% 6.3V SMD | Výrobci: Panasonic | Dotaz |
| | Část#: EEE-FJ471XAP Popis: CAP ALUM 470UF 20% 6.3V SMD | Výrobci: Panasonic | Dotaz |
| | Část#: EEE-FTE151XAP Popis: CAP ALUM 150UF 20% 25V SMD | Výrobci: Panasonic | Dotaz |
| | Část#: EEE-HA0J152P Popis: CAP ALUM 1500UF 20% 6.3V SMD | Výrobci: Panasonic | Dotaz |
| | Část#: EEE-HA0J220AR Popis: CAP ALUM 22UF 20% 6.3V SMD | Výrobci: Panasonic | Dotaz |
| | Část#: EEE-HA0J101AP Popis: CAP ALUM 100UF 20% 6.3V SMD | Výrobci: Panasonic | Dotaz |
| | Část#: EEE-FTH100UAR Popis: CAP ALUM 10UF 20% 50V SMD | Výrobci: Panasonic | Dotaz |
| | Část#: EEE-HA0J330WR Popis: CAP ALUM 33UF 20% 6.3V SMD | Výrobci: Panasonic | Dotaz |
| | Část#: EEE-HA0J101P Popis: CAP ALUM 100UF 20% 6.3V SMD | Výrobci: Panasonic | Dotaz |
| | Část#: EEE-FTV151XAP Popis: CAP ALUM 150UF 20% 35V SMD | Výrobci: Panasonic | Dotaz |
| | Část#: EEE-HA0J101WR Popis: CAP ALUM 100UF 20% 6.3V SMD | Výrobci: Panasonic | Dotaz |
| | Část#: EEE-HA0J102P Popis: CAP ALUM 1000UF 20% 6.3V SMD | Výrobci: Panasonic Electronic Components | Dotaz |
| | Část#: EEE-HA0J220R Popis: CAP ALUM 22UF 20% 6.3V SMD | Výrobci: Panasonic | Dotaz |
| | Část#: EEE-HA0J221WP Popis: CAP ALUM 220UF 20% 6.3V SMD | Výrobci: Panasonic | Dotaz |
| | Část#: EEE-HA0J331XP Popis: CAP ALUM 330UF 20% 6.3V SMD | Výrobci: Panasonic | Dotaz |
| | Část#: EEE-FTH101XAP Popis: CAP ALUM 100UF 20% 50V SMD | Výrobci: Panasonic | Dotaz |
| | Část#: EEE-FTE221XAP Popis: CAP ALUM 220UF 20% 25V SMD | Výrobci: Panasonic | Dotaz |

Související klíčová slova pro EEE-HA0J102AP

| | | | |
|---|--|---|--|
| Panasonic EEE-HA0J102AP. | EEE-HA0J102AP distributor | EEE-HA0J102AP dodavatel | EEE-HA0J102AP Cena |
| EEE-HA0J102AP Stáhnout datasheet. | EEE-HA0J102AP Datasheet. | EEE-HA0J102AP Stock. | koupit EEE-HA0J102AP. |
| Panasonic EEE-HA0J102AP. | Panasonic - Consumer Division EEE-HA0J102AP. | Panasonic - Consumer Electronics Corp. EEE-HA0J102AP. | Panasonic Battery Group EEE-HA0J102AP. |
| Panasonic Electronic Components - Semiconductor Pr EEE-HA0J102AP. | Panasonic - ATG EEE-HA0J102AP. | Panasonic - BSG EEE-HA0J102AP. | Panasonic Electric Works - ACSD EEE-HA0J102AP. |
| Panasonic Semiconductor EEE-HA0J102AP. | Panasonic Electric Works EEE-HA0J102AP. | Panasonic Electronic Components EEE-HA0J102AP. | Panasonic Industrial Automation Sales EEE-HA0J102AP. |

